

竹林循環都市を目指して ～北九州市の挑戦～

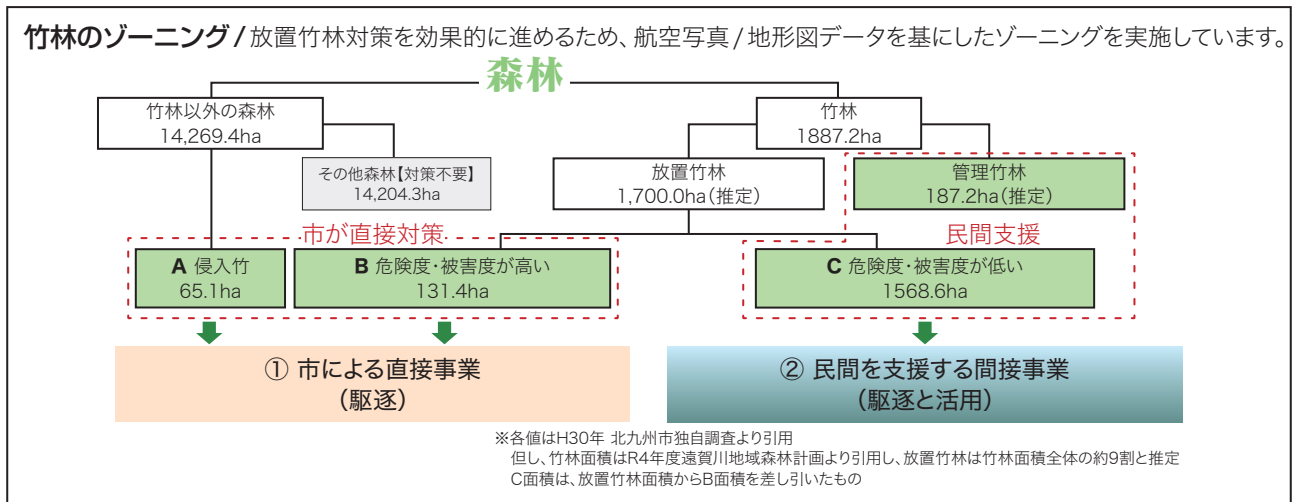
福岡県北九州市

竹の駆逐と活用の両面からのアプローチ



北九州の竹林状況

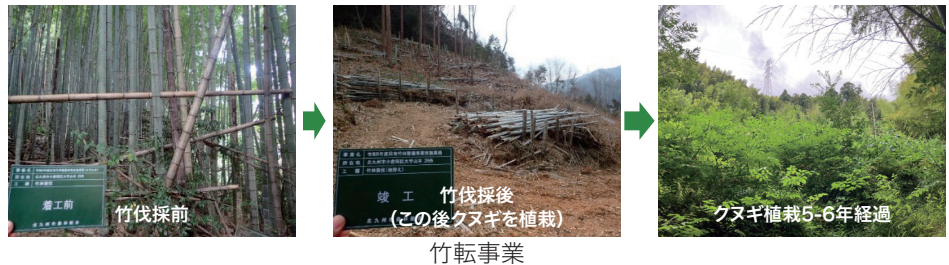
北九州市は、全国トップクラスの竹林面積(1,887ha)を有し、また、全国的に有名な合馬のたけのこもある「竹林都市」です。本市では、竹の駆逐と活用の両面からアプローチし、竹と共生する「竹林循環都市」を目指しています。



北九州市の放置竹林対策

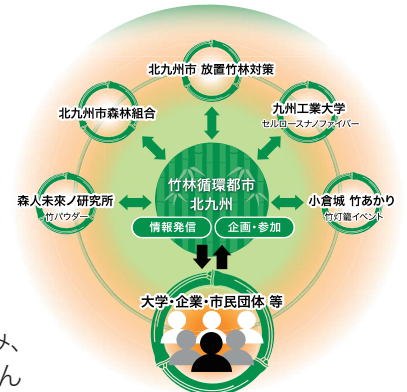
① 市による直接事業 (駆逐)

- ・侵入竹の伐採
- ・竹転(竹の皆伐と広葉樹植栽)



② 民間を支援する間接事業 (駆逐と活用)

- ・竹粉碎機貸し出し事業
- ・竹の買取・販売事業
- ・合馬たけのこへの助成
- ・市民団体・企業への補助事業
- ・「小倉城竹あかり」の共催
- ・その他PR活動



竹プラットフォーム(竹林循環都市北九州)

竹プラットフォーム(竹林循環都市北九州)

北九州市内の竹事業者や大学・企業・市民団体等が所属し、様々な活動に取り組み、情報発信することで、放置竹林の拡大を防ぐとともに、竹の積極的な活用に取り組んでいます。

北九州市 産業経済局 農林水産部 農林課

〒803-0813 福岡県北九州市小倉北区内1-1 093-582-2078

(農林課) san-nourin@city.kitakyushu.lg.jp <https://www.city.kitakyushu.lg.jp/contents/division109.html>

(竹林循環都市北九州) takepla-info@mail2.city.kitakyushu.jp <https://takepla-kitakyu.com/>