

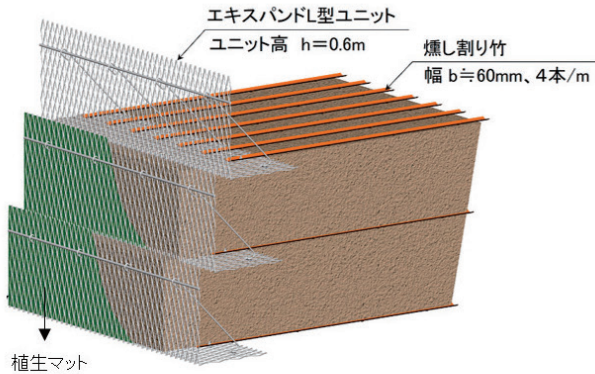
バンブー補強土壁

株式会社 共生

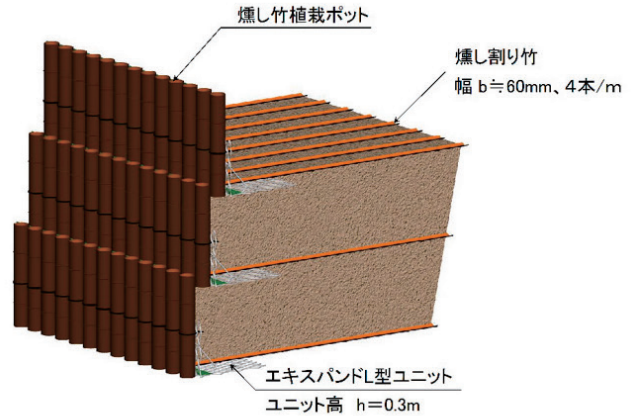
燻煙熱処理した竹を使用した補強土壁



エキスパンドメタル壁面材



竹植栽ポット壁面材



道路工事や敷地造成工事など

- 壁面材(エキスパンドメタルまたは竹植栽ポット)と竹補強材を組み合わせた摩擦抵抗式の補強土壁
- 使用部材は軽量で人力での運搬、組立、設置が可能
- 工業製品を使用する従来工法に比べ経済的
- 丸竹を使用した植栽ポット壁面材は日本の風土に調和する

- 道路工事や敷地造成工事などの盛土を支える擁壁として、片盛土、両面盛土、のり留め等に適用
- 高さは6m以下

壁面勾配 1:0.05~1:0.5

施工方法

- (1)掘削・整地
 - (2)壁面ユニットの組立・設置・竹補強材の取付
 - (3)中詰材の投入・敷均し・締固め
- (2)(3)を繰り返し天端まで仕上げる

工業所有権等／九州農政局 新技術・新工法情報92
福岡県 新技術・新工法 申請情報1801015A
NETIS登録No.KK-190027A

株式会社 共生 福岡営業所

〒812-0016 福岡県福岡市博多区博多駅南4-9-1

092-432-7818 t-sasaki@kyosei-kk.co.jp <http://www.kyosei-kk.co.jp>